



GIDS VOOR FLATWORM- WATCHERS

PRAKTISCHE RICHTLIJNEN
& SOORTENFICHES



Invasive Alien Species
National Scientific Secretariat

DOE MEE



INHOUDSTAFEL



Problematiek

P. 2

Algemene kenmerken

P. 3

Zoeken naar platwormen

P. 4

Observatie ingeven

P. 5

Beschrijving van enkele soorten

P. 6

PROBLEMATIEK



© Pierre Gros

Problematiek

Platwormen zijn carnivoor en voeden zich met bodemorganismen (regenwormen, slakken, pissebedden en insecten). Enkele soorten kunnen een negatieve impact op de biodiversiteit en de landbouw hebben door een afname van de regenwormdichtheden, waardoor ook de vruchtbaarheid en waterdoorlaatbaarheid van de bodem afneemt. Naast enkele kleine en onopvallende inheemse landplatwormen worden er in Europa steeds meer exotische landplatwormen (een 25-tal soorten) waargenomen.

Introductie en verdere verspreiding

De introductie van platwormen gebeurt vooral via het transport van potplanten en het transport van besmette grond die aan machines blijft hangen.

Wetgeving

Bepaalde soorten terrestrische platwormen staan op de lijst van quarantaine-organismen van het EPPO (European and Mediterranean Plant Protection Organisation). De Nieuw-Zeelandse platworm *Arthurdendyus triangulatus* is wijdverbreid op de Britse eilanden en staat op de [Unielijst van de Europese Verordening](#) invasieve exoten.

Terrestrische platwormen in België

Bipalium kewense was lang de enige exotische landplatworm in België. Deze soort werd reeds in 1906 waargenomen in een serre in Gent en is recent in Vlaanderen teruggevonden. Sinds 2015 zijn er minstens zeven extra soorten gevonden, op drie na allemaal uitsluitend in tropische serres. De grote Australische geelstreep *Caenoplana variegata*, de kastanjebruine landplatworm *Obama nungara* en de blauwgevekte landplatworm *Marionfyfea adventor* zijn voorlopig de enige landplatwormsoorten die in België al bewezen hebben te kunnen overleven buiten serres, al duidt informatie uit gelijkaardige klimaten erop dat er nog veel meer soorten zich zouden kunnen vestigen en handhaven.



ALGEMENE KENMERKEN

HUN VOORTBEWEGING IS ERG SLOOM MET EEN KOP DIE STEEDS NAAR LINKS EN RECHTS BEWEEGT.

Terrestrische platwormen zijn **langwerpig, afgeplat** en zien er **glad** en **glibberig** uit. Ze hebben geen ringen en de ogen of mond zijn meestal niet goed zichtbaar. Hun voortbeweging is erg sloom met een kop die steeds naar links en rechts beweegt. De meeste soorten worden vooraan smaller, al hebben sommige een halvemaanvormige kop.

Terrestrische platwormen kunnen zich seksueel voortplanten door middel van eicoccons - kleine donkere balletjes van een paar millimeter groot - of asexueel via splitsing waarbij het lichaam in meerdere stukken verdeeld wordt die elk een nieuw dier vormen. **Hieronder enkele duidelijke verschillen met gelijkende dieren.**

	Naaktslak	Regenworm	Bloedzuiger	Landplatworm
				
Dorsoventraal afgeplat	Neen	Neen	Lichtjes	Ja
Lichaam geringd	Neen	Duidelijk	Ja	Neen
Overlangse strepen	Soms	Neen	Soms	Dikwijls
Aanhangsels	Ja (ogen op intrekbare steeltjes)	Neen	Ja (zuignap aan elk uiteinde)	Neen
Opmerkingen	Opvallend mantelschild achter de kop.	Lichaam strekt zich ver uit en trekt sterk samen bij verplaatsen. Adulten hebben een zadel (verdikking).	Lichaam strekt zich ver uit en trekt dan terug samen bij voortbewegen. Bloedzuigers zijn aquatisch.	Lichaam beweegt zich glijdend voort. Glad, taps toelopende kop die heen en weer beweegt bij verstoring en beweging.





JE HEBT
DE MEESTE KANS OM
PLATWORMEN TE VINDEN
IN EEN TUIN, SERRE
OF TERRARIUM.

JE HEBT ZELF
GEEN TUIN EN WIL
TOCH OP ZOEK?

OOK DAN ZIJN ER
VERSCHILLENDE OPTIES
DIE ONS HELPEN

- Q Tuin van vrienden of familieleden
- Q Serres en terraria
- Q Publieke serres of plantenwinkel

ZOEKEN NAAR PLATWORMEN

Je hebt de meeste kans om platwormen te vinden in een tuin, serre of terrarium. Terrestrische platwormen behoren tot de zogenaamde cryptische **bodemfauna** en laten zich niet zo snel zien. Het zijn zeer eenvoudig opgebouwde dieren die bijvoorbeeld nog geen mechanisme bezitten om water vast te houden. Ze verplaatsen zich dan ook in de bodem, tussen dode bladeren en andere bodembedekking en vegetatie om hun vochtbalans te reguleren. Overdag zullen ze zich schuilhouden op een **donkere en vochtige plek**, terwijl ze in de schemering op jacht gaan.

Hieronder enkele tips voor een succesvolle zoektocht

Q Zoek overdag onder alles wat los op het grondoppervlak ligt zoals plantenpotten, tegels, stenen, planken, plastic zakken (zoals bijvoorbeeld compostzakken of big bags) en zeilen, boomstammen, spaanderplaten etc.

Q Hef je potplanten uit hun pot en check ook de binnenkant van je pot – doe dit zeker ook bij recent aangekochte planten.

Q Er is meer kans om ze te vinden onder vochtige omstandigheden zoals na een regen, wateren of benevelen.

Om je kansen te verhogen, kan je ook zelf enkele vallen maken

Q Vul stevige plastic zakken (bijvoorbeeld dikke vuilniszakken) met een 6-tal kilogram aarde en knoop deze dicht.

Q Verspreid ze op de grond doorheen je tuin.

Q De val fungeert eigenlijk als een donkere, vochtige plek waar de platworm zich kan onder verschuilen gedurende de dag.



OBSERVATIE INGEVEN

HEEFT U EEN PLATWORM
GEVONDEN?
VOLG DE INSTRUCTIES

Denk je dat je een platworm hebt geobserveerd? Geef je waarneming dan in via de [FlatwormWatch pagina](#) en volg de instructies, of als je reeds een account hebt op [waarnemingen.be](#) kan je ook rechtstreeks je waarneming ingeven via je bestaande account

1



KIES DE JUISTE SOORT

Q Je kan je observatie ingeven als **"onbekende platworm"** of de platworm zelf **determineren** met behulp van de identificati sleutel en je observatie onderbrengen onder de correcte soort.

2



VOEG EEN FOTO TOE

Q Bij het ingeven van je waarneming zal er gevraagd worden een foto bij te voegen zodat wij je observatie kunnen valideren.

3



VOER EXTRA INFORMATIE TOE

Q Vul de gevraagde velden in:

- **Vindplaats** (duid de relevante optie uit de lijst aan)
- **Beschrijving platworm** (kleur, patroon, grootte,...)
- **Beschrijving vindplaats** (geef wat meer informatie over de vindplaats: is er recent grond aangevoerd of recente aanplant van sierplanten, waar heb je hem onder aangetroffen, beschrijving omgeving, ...).

ENKELE TIPS VOOR HET NEMEN VAN FOTO'S

- Leg een meetlatje of een muntstuk of dergelijks naast het dier (zodat wij achteraf een inschatting kunnen maken van de grootte van het dier).
- Zorg ervoor dat de foto scherp is.
- Probeer te zorgen voor zo weinig mogelijk reflectie op de foto. Het kan helpen om je flits uit te zetten.
- Neem meerdere foto's zodat alle kenmerken die een identificatie kunnen verzekeren te zien zijn op één van de foto's.

VOLG BEST DE VOLGENDE
STAPPEN OM DE KANS
OP IDENTIFICATIE
TE MAXIMALISEREN



BESCHRIJVING VAN ENKELE SOORTEN

Er zijn in België minstens
11 terrestrische platwormen
(*Geoplanidae*) bekend:
3 inheemse platwormen
en 8 uitheemse.



Terwijl sommige van deze uitheemse soorten zich enkel kunnen handhaven in kassen, zijn er een handvol soorten waargenomen in het buitenklimaat. Andere soorten zijn bekend van Groot-Brittannië en elders in Europa, maar zijn voorlopig nog niet aangetroffen in België.

UITHEEMSE LANDPLATWORMEN

MEEST VOORKOMENDE SOORTEN

BIPALIUM KEWENSE HAMERHOOFDLANDPLATWORM

Q **BESCHRIJVING**

Kleur Okergeel, met vijf donkere lijnen midden op de rug.

Vorm Platte, hamervormige kop. Zeer lang, dun lichaam.

Grootte Tot meer dan 20 cm lang.

Q **HERKOMST** Vietnam, Cambodja.

Q **VOEDSEL** Regenwormen.

STATUS IN BELGIË

De langste van de bij ons gevonden landplatwormen. Voorlopig enkel in serres aangetroffen.



© Pierre Gros

CAENOPLANA VARIEGATA GROTE AUSTRALISCHE GEELSTREEP

Q **BESCHRIJVING**

Kleur Rug met gele band met centraal twee fijne rode lijntjes.

Vorm Langgerekt, fijne kop.

Grootte Grote soort, 5-12 cm lang.

Q **HERKOMST** Australië.

Q **VOEDSEL** Pissebedden.

STATUS IN BELGIË

Eerst was er enkel een lokale populatie in Hamme aanwezig, maar ondertussen wordt de soort op verschillende plaatsen in de provincies Antwerpen en Oost-Vlaanderen gemeld.



© Jan Soors

MARIONFYFEA ADVENTOR BLAUWGEVLEKTE LANDPLATWORM

Q **BESCHRIJVING**

Kleur Rug licht- en donkerbruin gevlekt met daarop kleine iriserende blauwe vlekjes. Onderzijde bleek egaal bruin.

Grootte Kleine soort, circa 1 cm lang.

Andere 80 tal ogen (niet makkelijk zichtbaar).

Q **HERKOMST** Onzeker, maar waarschijnlijk uit Nieuw-Zeeland.

Q **VOEDSEL** Slakjes.

STATUS IN BELGIË

De eerste keer gezien in 2021 in Oost-Vlaanderen in een natte weide nabij een tuin en boomgaard en in de provincie Namen in een tuin. Ondertussen op korte tijd op enkele andere locaties gevonden.



© Blaise Verrier-Cruz





OBAMA NUNGARA KASTANJEBRUINE LANDPLATWORM

Q **BESCHRIJVING**

Kleur Rug kastanjebruin tot bijna zwart gemarmerd, onderkant lichtgekleurd.

Vorm Een vrij grote, platte, brede soort.

Grootte 4-8 cm lang en een 5-tal mm breed.

Q **HERKOMST** Argentinië.

Q **VOEDSEL** Regenwormen, slakken en andere platwormen. Nacht-actief.

STATUS IN BELGIË

Voor het eerst geobserveerd in 2017 onder losse tegels van een koertje in Brussel. Ondertussen zijn er ook waarnemingen in verschillende provincies in Vlaanderen en Wallonië. Lijkt sterk toe te nemen.

ANDERE SOORTEN

Verschillende soorten die moeilijk te onderscheiden zijn, zijn opgenomen in dit genus, waaronder één die in België gevonden is en een andere in Nederland.



ANISORHYNCHODEMUS SP.

Q **BESCHRIJVING**

Kleur Varieert per soort:

> Crèmekleurig met onduidelijk begrensde donkere rugstreep.

> Rug donkergrijs tot zwart met twee bleke lengtestrepen op de rug.

Vorm Ovaal, afgeplat lichaam.

Grootte Kleine soort, tot 3 cm.

Q **HERKOMST** Onbekend.

Q **VOEDSEL** Onbekend.

STATUS IN BELGIË

Enkel waargenomen in de tropische serres van de plantentuinen van Gent en Meise.



ARTHURDENDYUS TRIANGULATUS NIEUW-ZEELANDSE LANDPLATWORM

Q **BESCHRIJVING**

Kleur Leverbruin met lichtere zijkanten.

Vorm Lange, erg brede soort. Wordt vaak opgerold aangetroffen.

Grootte Grote soort, tot 20cm lang.

Q **HERKOMST** Nieuw-Zeeland.

Q **VOEDSEL** Regenwormen.

STATUS IN BELGIË

Nog niet aangetroffen in België. Wijdverspreid op de Britse eilanden incl. Ierland en de Faeröer.



CAENOPLANA COERULEA BLAUWE LANDPLATWORM

Q **BESCHRIJVING**

Kleur Bovenzijde donkerbruin met een crèmekleurige centrale lijn. Onderkant lichaam lichtblauw. Kop soms wat rozig.

Grootte 6 -12cm lang.

Q **HERKOMST** Australië.

Q **VOEDSEL** Allerhande ongewervelden: slakken, stofluizen, miljoenpoten en oorwormen.

STATUS IN BELGIË

In België, net zoals in Verenigd Koninkrijk en Nederland enkel in serres.





CAENOPLANA CF. MICHOLITZI INDONESISCHE VEELSTREEP

Q **BESCHRIJVING**

Kleur Rug okergeel met vier, soms onduidelijk begrensde bruine lengtestrepen die bij de kop samenkomen. Buik geelachtig grijs met de dorsale kleur zichtbaar aan de randen.

Grootte Kleine soort, tot 2,5 cm.

Q **HERKOMST** Indonesië.

Q **VOEDSEL** Onbekend.

STATUS IN BELGIË

Nog niet aangetroffen in België. Eén vindplaats in Nederland.



DIVERSIBALIUM MULTILINEATUM

Q **BESCHRIJVING**

Kleur Lichtbruin kleur, met vijf donkere strepen op de rug. Donkere nekvlek in het midden van het hoofd.

Vorm Platte, hamervormige kop. Zeer lang, dun lichaam.

Grootte Grote soort, tot meer dan 30 cm lang.

Q **HERKOMST** Japan.

Q **VOEDSEL** Regenwormen.

STATUS IN BELGIË

Nog niet aangetroffen in België.



DOLICHOPLANA STRIATA CRÈME TWEESTREEP

Q **BESCHRIJVING**

Kleur Crèmekleurig met centraal twee donkere lijnen en donkere flanken.

Vorm Langwerpig, afgeplat lichaam. Geen hamervormige kop.

Grootte 5-10 cm tot 20 cm lang.

Q **HERKOMST** Indonesië.

Q **VOEDSEL** Regenwormen - voor zover bekend.

STATUS IN BELGIË

Eén observatie in een serre in Leuven.



PARAKONTIKIA VENTROLINEATA KLEINE AUSTRALISCHE TWEESTREEP

Q **BESCHRIJVING**

Kleur Rug bijna zwart met twee lichtere blauw-grijze strepen.

Vorm Langwerpig, fijne kop.

Grootte 1-5 cm lang.

Q **HERKOMST** Australië.

Q **VOEDSEL** Opportunist die allerhande invertebraten eet en om nog onduidelijke redenen soms op fruit wordt aangetroffen.

STATUS IN BELGIË

In serres en plantenkwekerijen in België. Gevestigd in Zuid-Engeland en in het zuiden van Frankrijk en Bretagne. Er zijn meerdere, sterk gelijkende soorten aanwezig in Europa.





PLATYDEMUS MANOKWARI

Q BESCHRIJVING

Kleur Bruine kleur, crèmekleurige centrale lijn.

Vorm fijne kop met 2 ogen.

Grootte tot 6,5 cm.

Q HERKOMST Nieuw-Guinea.

Q VOEDSEL Vooral slakken, ook regenwormen.

STATUS IN BELGIË

Nog niet aangetroffen in België.

INHEEMSE LANDPLATWORMEN



MICROPLANA TERRESTRIS

DONKERE LANDPLATWORM

Q BESCHRIJVING

Kleur Meestal donkergrijs tot zwart met iets lichtere kruipzool.

Vorm Ziet er bijeengekruld vaak rimpelig uit. Puntige kop.

Grootte Kleine soort, maximaal 2 cm lang.

Q HABITAT Nabij zoetwater of andere vochtige omstandigheden, zoals onder rottend hout of afval.

Q VOEDSEL Voedt zich met allerhande - meestal dode of gekwetste - ongewervelden zoals regenwormen, slakken en pissebedden.

STATUS IN BELGIË

Vaker gezien dan *Rhynchodemus sylvaticus*.



MICROPLANA SCHARFII

Q BESCHRIJVING

Kleur kleur variabel – van crème tot geelwit, roze of bruin – afhankelijk van voeding met kleine donkerdere vlek aan de puntige kop.

Grootte Tot 7 cm lang.

Q HABITAT In of nabij zoet water (natte bossen).

Q VOEDSEL generalistische predator van regenwormen en andere kleine ongewervelden.

STATUS IN BELGIË

Zeer zeldzaam.



RHYNCHODEMUS SYLVATICUS

TWEELIJNIGE LANDPLATWORM

Q BESCHRIJVING

Kleur Dorsaal twee donkere banden op het bruine lichaam.

Vorm Spitse punt met vaak donkerder gekleurde ogen.

Grootte Kleine soort, maximaal 2 cm lang.

Q HABITAT Vaak in bos nabij water of in andere vochtige omstandigheden, zoals onder rottend hout of afval.

Q VOEDSEL Voedt zich waarschijnlijk vooral met (regen)wormen.

STATUS IN BELGIË

Zelden geziene soort van bossen en parken. Komt ook voor in serres. Soms gevonden in terraria.



Referenties en verdere informatie

Dit document is een update van de Herkenningfiche over Terrestrische platwormen van het Project invasieve exoten (Annelies Jacobs, Natuurpunt en Jan Soors, INBO).

Blog van Jean-Lou Justine: <http://bit.ly/Plathelminthe>

Zoekkaarten Natuur van Nederland, Landplatwormen - EIS Kenniscentrum Insecten en. Naturalis Biodiversity Center, 2021: <https://www.eis-nederland.nl/landplatwormen>

PARTNERS



RESEARCH INSTITUTE
NATURE AND FOREST



MET DE STEUN VAN



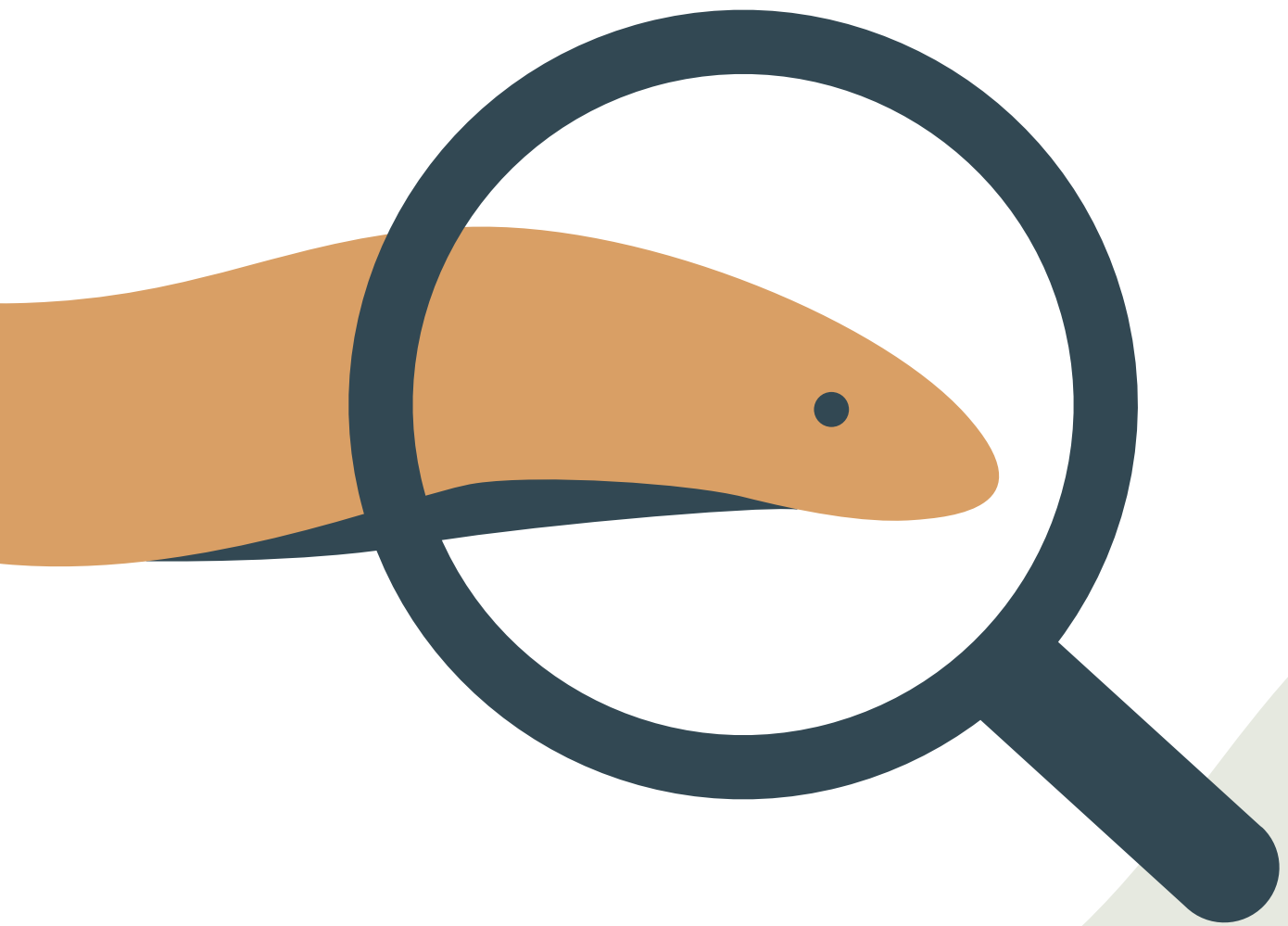
CONTACT

Arnaud Jacobs en Jane Reniers
Nationaal Wetenschappelijk Secretariaat
voor Invasieve Uitheemse Soorten
Instituut voor Natuurwetenschappen

secretariat@iasregulation.be

FLATWORMWATCH

citizen science



BEDANKT!