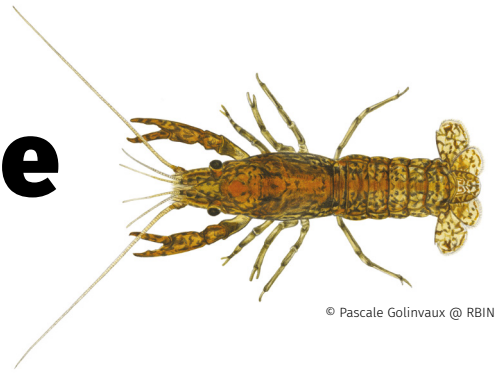


INVERTÉBRÉS

Écrevisse marbrée

Procambarus virginalis

Marmerkreeft × Marbled crayfish × Marmorkrebs



© Pascale Golinvaux @ RBINS

Origine

Cette espèce est issue d'un croisement en milieu artificiel (aquarium).

Voies d'introduction

Échappées de captivité (aquarium, aquaculture), accidentellement présentes dans des lots de réempoissonnement. Dispersion naturelle depuis les pays voisins.

Usages en Belgique

Dans le passé, cette espèce était fréquemment détenue comme animal d'aquarium et de mares de jardins par des particuliers.

Distribution en Belgique

Quelques populations présentes en Flandre.

Habitats en Belgique

Marais, eaux stagnantes ou faiblement courantes.

Nuisances

Les écrevisses nord-américaines sont porteuses saines de la peste de l'écrevisse, une maladie fatale à l'écrevisse indigène *Astacus astacus*. Du fait de leur régime alimentaire omnivore et de leur capacité à modifier les caractéristiques de l'habitat, elles peuvent induire des déséquilibres dans les écosystèmes aquatiques. Certaines provoquent également des impacts économiques significatifs (consommation des alevins, destruction des berges, etc.).



© André Karwath aka Aka — Travail personnel, CC BY-SA 2.5

Caractéristiques

- Taille: généralement moins de 10 cm (max 13 cm)
- Coloration marbrée noire sur tout le corps et les pinces; toutefois, certaines variétés affichent une coloration différente: blanc, orange, bleu ou gris
- Présence d'une pointe sur l'article précédant la pince
- Pinces lisses et de petite taille

Espèces ressemblantes

De nombreuses espèces d'écrevisses sont commercialisées et peuvent être confondues avec celles reprises sur la liste européenne, particulièrement au stade juvénile, telles que *Cambarellus spp.*, *Cherax spp.*, et d'autres *Procambarus spp* qui ne sont pas listées. Dans l'environnement, ces espèces peuvent être confondues avec l'écrevisse indigène *Astacus astacus*.

Pour plus d'informations

IDENTIFICATION ET ESPÈCES RESSEMBLANTES

- <http://biodiversite.wallonie.be/servlet/Repository/?ID=36648>

SITES RÉGIONAUX

- Wallonie: <http://biodiversite.wallonie.be/liste-invasives>
- Flandre: <https://www.ecopedia.be/pagina/uitheemse-invasieve-dieren> (NL)

MISE EN ŒUVRE DU RÈGLEMENT EUROPÉEN EN BELGIQUE

- <http://www.iasregulation.be/fr>

Restrictions

Sauf exceptions dûment prévues par le Règlement européen, cette espèce ne peut pas être importée, transportée, commercialisée, échangée, détenue, élevée, reproduite, ou libérée intentionnellement dans la nature au sein de toute l'Union européenne. En Belgique, des individus pourraient être détenus dans les zoos sous certaines conditions.