

INVERTÉBRÉS

# Écrevisse de Louisiane

*Procambarus clarkii*

Rode Amerikaanse rivierkreeft \* Red swamp crayfish \* Amerikanischer Sumpfkrebs  
Synonyme: Écrevisse rouge des marais

## Origine

Amérique du Nord

## Voies d'introduction

Échappées de captivité (aquarium, aquaculture), accidentellement présentes dans des lots de réempoissonnement. Dispersion naturelle depuis les pays voisins.

## Usages en Belgique

Dans le passé, cette espèce était fréquemment détenue dans des aquariums, des étangs et des mares de jardins par des particuliers; également élevée pour la restauration.

## Distribution en Belgique

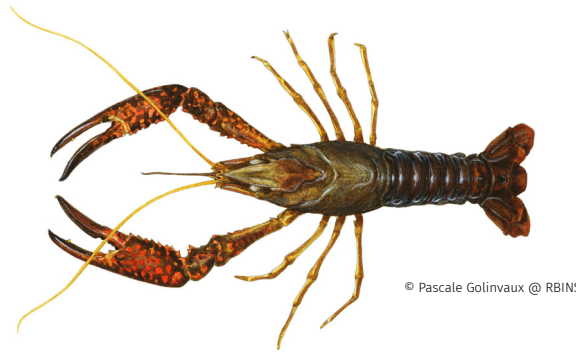
Au sud du sillon Sambre et Meuse, espèce présente en faible densité dans des étangs isolés. Au nord du sillon Sambre et Meuse, espèce assez répandue, principalement dans les canaux.

## Habitats en Belgique

Eaux stagnantes et faiblement courantes; tolère les eaux polluées et pauvres en oxygène

## Nuisances

Les écrevisses nord-américaines sont porteuses saines de la peste de l'écrevisse, une maladie fatale à l'écrevisse indigène *Astacus astacus*. Du fait de leur régime alimentaire omnivore et de leur capacité à modifier les caractéristiques de l'habitat, elles peuvent induire des déséquilibres dans les écosystèmes aquatiques. Certaines provoquent également des impacts économiques significatifs (consommation des alevins, destruction des berges, etc.).



© Pascale Golinvaux @ RBINS



© mario photos - Shutterstock



© LastShotLife - Shutterstock

## Caractéristiques

- Taille: environ 10-12 cm (max 15 cm)
- Coloration naturelle sombre-rougeâtre mais certaines variétés ornementales affichent une coloration différente (blanc, orange ou bleu); les plus jeunes individus sont généralement gris-verdâtre
- Pinces effilées, rouges avec de nombreuses protubérances 1
- Présence de plusieurs pointes colorées sur l'article précédant la pince

## Espèces ressemblantes

De nombreuses espèces d'écrevisses sont commercialisées et peuvent être confondues avec celles reprises sur la liste européenne, particulièrement au stade juvénile, telles que *Cambarellus spp.*, *Cherax spp.*, et d'autres *Procambarus spp* qui ne sont pas listées. Dans l'environnement, ces espèces peuvent être confondues avec l'écrevisse indigène *Astacus astacus*. Cette espèce peut être facilement confondue avec *Procambarus alleni*.

## Pour plus d'informations

IDENTIFICATION ET ESPÈCES RESSEMBLANTES

- <http://biodiversite.wallonie.be/servlet/Repository/?ID=36648>

SITES RÉGIONAUX

- Wallonie: <http://biodiversite.wallonie.be/liste-invasives>
- Flandre: <https://www.ecopedia.be/pagina/uitheemse-invasieve-dieren> (NL)

MISE EN ŒUVRE DU RÈGLEMENT EUROPÉEN EN BELGIQUE

- <http://www.iasregulation.be/fr>

## Restrictions

Sauf exceptions dûment prévues par le Règlement européen, cette espèce ne peut pas être importée, transportée, commercialisée, échangée, détenue, élevée, reproduite, ou libérée intentionnellement dans la nature au sein de toute l'Union européenne. En Belgique, des individus pourraient être détenus dans les zoos sous certaines conditions.