

INVERTÉBRÉS

Petite fourmi de feu

Wasmannia auropunctata

Dwergvuurmier × Little fire ant × Kleine Feuerameise

Origine

Amérique centrale et Amérique du Sud

Voies d'introduction

Contaminant lors du transport de biens (e.g. containers, substrats de culture, fruits).

Usages en Belgique

Pas d'usages spécifiques connus.

Distribution en Belgique

Absente

Habitat potentiel en Belgique

Ne peut s'établir qu'à l'intérieur des bâtiments en Belgique.

Nuisances

Nuit à la biodiversité en réduisant l'abondance des insectes et la richesse des espèces. L'espèce est agressive et possède une piquûre douloureuse.



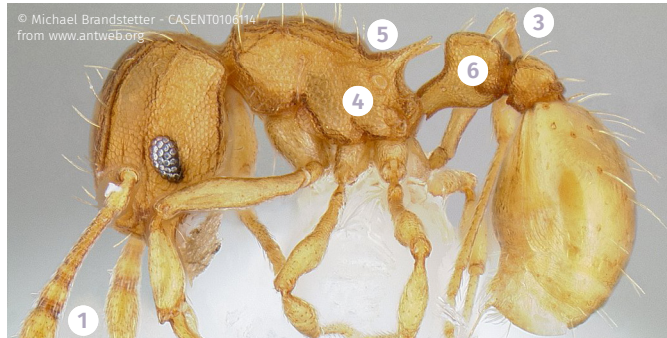
© Pascale Golinvaux @ RBINS



© hadanie7 CC BY



© Michael Brandstetter CASENT01081M from www.antweb.org



© Michael Brandstetter - CASENT01081M from www.antweb.org

Caractéristiques

- Taille : petite fourmi, < 2 mm
- Couleur : orange pâle
- Ouvrières :
 - » Antenne avec 11 segments
 - » Épaississement à la fin (deux segments) 1
 - » Deux rainures sur la tête (scape antennaires) courts qui ne dépassent pas le bord postérieur de la tête 2
 - » Deux lobes entre le thorax et l'abdomen 3
 - » Mésosome à pente graduelle 4
 - » Longues épines sur le propodeum 5
 - » Avant du nœud pétiolaire quasiment rectangulaire 6 et fortement délimité du postpétiole; les deux se rejoignant à angle presque droit et formant un profil fortement étagé (le pétiole est plus haut que le postpétiole). C'est un trait très distinctif qui permet de distinguer facilement les ouvrières de *W. auropunctata* de toutes les autres espèces de *Wasmannia*.
- Mouvements lents caractéristiques

Espèces ressemblantes

- *Tetramorium simillimum* et *T. caldarium* - mais celles-ci ont des antennes à 12 segments et un épaississement à trois segments. De plus, les épines du propodeum sont beaucoup plus petites.
- Espèces du genre *Ochetomyrmex* - mais celles-ci ont des rainures moins développées, le tablier clypéal est absent, et il y a une attache mésonotale légèrement déprimée qui n'est jamais présente chez *Wasmannia*.
- Petites espèces du genre *Solenopsis* (par exemple *Solenopsis fugax*) - mais celles-ci n'ont pas d'épines sur le propodeum et ont une écologie et un comportement différents.
- Autres espèces de *Wasmannia* - mais celles-ci n'ont pas la distinction forte entre l'avant et l'arrière du nœud pétiolaire.

Pour plus d'informations

GÉNÉRAL

→ <https://doi.org/10.1079/cabicompendium.56704>

IDENTIFICATION ET ESPÈCES RESSEMBLANTES

→ http://idtools.org/id/ants/pia/Fact_Sheets/Wasmannia_auropunctata.html

SITES RÉGIONAUX

→ Wallonie : <http://biodiversite.wallonie.be/liste-invasives>

→ Flandre : <https://www.ecopedia.be/pagina/uitheemse-invasieve-dieren>

MISE EN ŒUVRE DU RÈGLEMENT EUROPÉEN EN BELGIQUE

→ <http://www.iasregulation.be/fr>

Restrictions

Sauf exceptions dûment prévues par le Règlement européen, cette espèce ne peut pas être importée, transportée, commercialisée, échangée, détenue, élevée, reproduite, ou libérée intentionnellement dans la nature au sein de toute l'Union européenne.