

INVERTÉBRÉS

Fourmi de feu tropicale

Solenopsis geminata

Tropische vuurmier × Tropical fire ant × Tropische Feuerameise

Origine

Amérique centrale jusqu'au sud des Etats-Unis

Voies d'introduction

Contaminant lors du transport de biens (e.g. containers, substrats de culture), le plus souvent via des nids entiers. Les reines solitaires ne peuvent survivre que par un transport aérien rapide.

Usages en Belgique

Pas d'usages spécifiques connus.

Distribution en Belgique

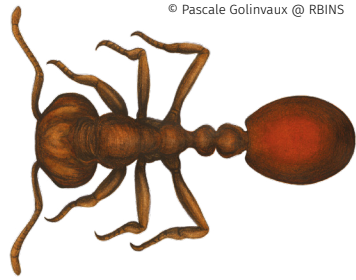
Absente

Habitat potentiel en Belgique

Ne peut s'établir qu'à l'intérieur des bâtiments en Belgique.

Nuisances

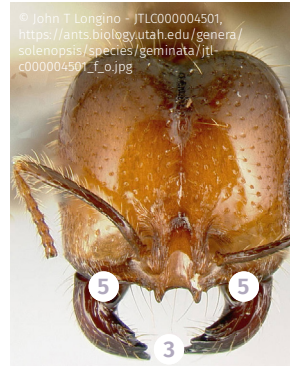
Nuit à la biodiversité en réduisant l'abondance des insectes et la richesse des espèces. Cause des problèmes à l'intérieur en rongant les câbles électriques, le plastique et le caoutchouc. L'espèce est agressive et possède une piqûre douloureuse.



© Pascale Golinvaux @ RBINS



© E. M. Sarnat - CASENT 017102 from www.antweb.org



© John T Longino - JTL000004501, https://ants.biology.utah.edu/genera/solenopsis/species/geminata/jtl-c000004501_f_o.jpg



© April nobile - CASENT014935 from www.antweb.org



© Reynante Martínez - CASENT0104935 from www.antweb.org

Caractéristiques

- Caractéristiques générales des fourmis de feu :
 - » Deux lobes entre le thorax et l'abdomen 1
 - » Antenne à 10 segments (y compris le scape), avec un épaississement des deux segments à l'extrémité 2
 - » Pas d'épines sur le propodeum (zone sur le dos)
 - » Long poil naissant au milieu de la partie antérieure du clypéus (zone située au-dessus de la mandibule) - difficilement visible à l'œil nu 3
- Ouvrières :
 - » Couleur : rouge à brun foncé
 - » Les grandes ouvrières ont une tête large et carrée avec un sillon longitudinal et avec des antennes à premiers segments courts
 - » Postpétiole plus large que long vu du dessus 4
 - » Seulement deux dents sur le clypéus 5

Espèces ressemblantes

Cette espèce peut être confondue avec d'autres espèces de *Solenopsis* et leurs hybrides. L'identification morphologique est plus facile à réaliser sur plusieurs ouvrières matures (de générations ultérieures). Les méthodes les plus fiables pour l'identification de ce groupe sont les tests chimiques ou génétiques.

Pour plus d'informations

GÉNÉRAL

→ <https://doi.org/10.1079/cabicompndium.50568>

IDENTIFICATION ET ESPÈCES RESSEMBLANTES

- https://antwiki.org/wiki/images/a/ac/Trager_1991.pdf
- http://idtools.org/id/ants/pia/Fact_Sheets/Solenopsis_geminata.html
- Kim, Kil Hyun & Kim, Ji-Su & Cho, Hyun-Ji & Lee, J. & Jun, Tae-Hwan & Kang, Yang. (2019). Identification of Key Genes for the Precise Classification between *Solenopsis invicta* and *S. geminata* Facilitating the Quarantine Process. *Genes*. 10. 812. 10.3390/genes10100812.
- Trager, James C. "A Revision of the Fire Ants, *Solenopsis Geminata* Group (Hymenoptera: Formicidae: Myrmicinae)." *Journal of the New York Entomological Society*, vol. 99, no. 2, 1991, pp. 141-98. JSTOR, <http://www.jstor.org/stable/25009890>. Accessed 24 Oct. 2022.

SITES RÉGIONAUX

- Wallonie: <http://biodiversite.wallonie.be/liste-invasives>
- Flandre : <https://www.ecopedia.be/pagina/uitheemse-invasieve-dieren>

MISE EN ŒUVRE DU RÈGLEMENT EUROPÉEN EN BELGIQUE

→ <http://www.iasregulation.be/fr>

Restrictions

Sauf exceptions dûment prévues par le Règlement européen, cette espèce ne peut pas être importée, transportée, commercialisée, échangée, détenue, élevée, reproduite, ou libérée intentionnellement dans la nature au sein de toute l'Union européenne.