

INVERTÉBRÉS

# Écrevisse signal

*Pacifastacus leniusculus*

Californische rivierkreeft \* Signal crayfish \* Signalkrebs  
Synonymes: Écrevisse de Californie, Écrevisse du Pacifique



© Pascale Golinvaux @ RBINS

## Origine

Amérique du Nord

## Voies d'introduction

Échappées de captivité (aquarium, aquaculture), accidentellement présentes dans des lots de réempoissonnement. Dispersion naturelle depuis les pays voisins.

## Usages en Belgique

Dans le passé, cette espèce était détenue dans des aquariums, des étangs et des mares de jardins par des particuliers ; également élevée pour la restauration.

## Distribution en Belgique

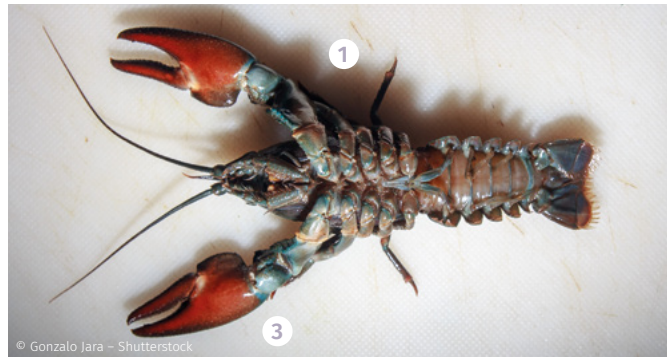
Largement répandue au sud du sillon Sambre et Meuse, quelques populations établies au nord de celui-ci.

## Habitats en Belgique

Rivières et étangs bien oxygénés.

## Nuisances

Les écrevisses nord-américaines sont porteuses saines de la peste de l'écrevisse, une maladie fatale à l'écrevisse indigène *Astacus astacus*. Du fait de leur régime alimentaire omnivore et de leur capacité à modifier les caractéristiques de l'habitat, elles peuvent induire des déséquilibres dans les écosystèmes aquatiques. Certaines provoquent également des impacts économiques significatifs (consommation des alevins, destruction des berges, etc.).



© Gonzalo Jara - Shutterstock



© Jody Ann - Shutterstock

## Caractéristiques

- Taille: les adultes mesurent entre 12 et 16 cm avec un maximum observé de 20 cm
- Coloration brun-orange sur la face dorsale et gris-bleu sur la face ventrale **1**
- Pincés: pincés larges avec une tache blanche au niveau de l'articulation **2** ; pincés et corps lisses; absence de pointe sur l'article précédant la pince; face inférieure des pincés rouge vif **3**

## Espèces ressemblantes

De nombreuses espèces d'écrevisses sont commercialisées et peuvent être confondues avec celles reprises sur la liste européenne, particulièrement au stade juvénile, telles que *Cambarellus spp.*, *Cherax spp.*, et d'autres *Procambarus spp* qui ne sont pas listées. Dans l'environnement, ces espèces peuvent être confondues avec l'écrevisse indigène *Astacus astacus*.

## Pour plus d'informations

IDENTIFICATION ET ESPÈCES RESSEMBLANTES

→ <http://biodiversite.wallonie.be/servlet/Repository/?ID=36648>

SITES RÉGIONAUX

→ Wallonie: <http://biodiversite.wallonie.be/liste-invasives>

→ Flandre: <https://www.ecopedia.be/pagina/uitheemse-invasieve-dieren> (NL)

MISE EN ŒUVRE DU RÈGLEMENT EUROPÉEN EN BELGIQUE

→ <http://www.iasregulation.be/fr>

## Restrictions

Sauf exceptions dûment prévues par le Règlement européen, cette espèce ne peut pas être importée, transportée, commercialisée, échangée, détenue, élevée, reproduite, ou libérée intentionnellement dans la nature au sein de toute l'Union européenne. En Belgique, des individus pourraient être détenus dans les zoos sous certaines conditions.